



— **PeroCoat[®]**

NEU



Der Aufkohlungsschutz
für CFC und Graphit

GTD Graphit Technologie GmbH

Raiffeisenstraße 8-10

D-35428 Langgöns

☎ +49 (0) 64 03 / 95 14- 0

📠 +49 (0) 64 03 / 95 14- 25

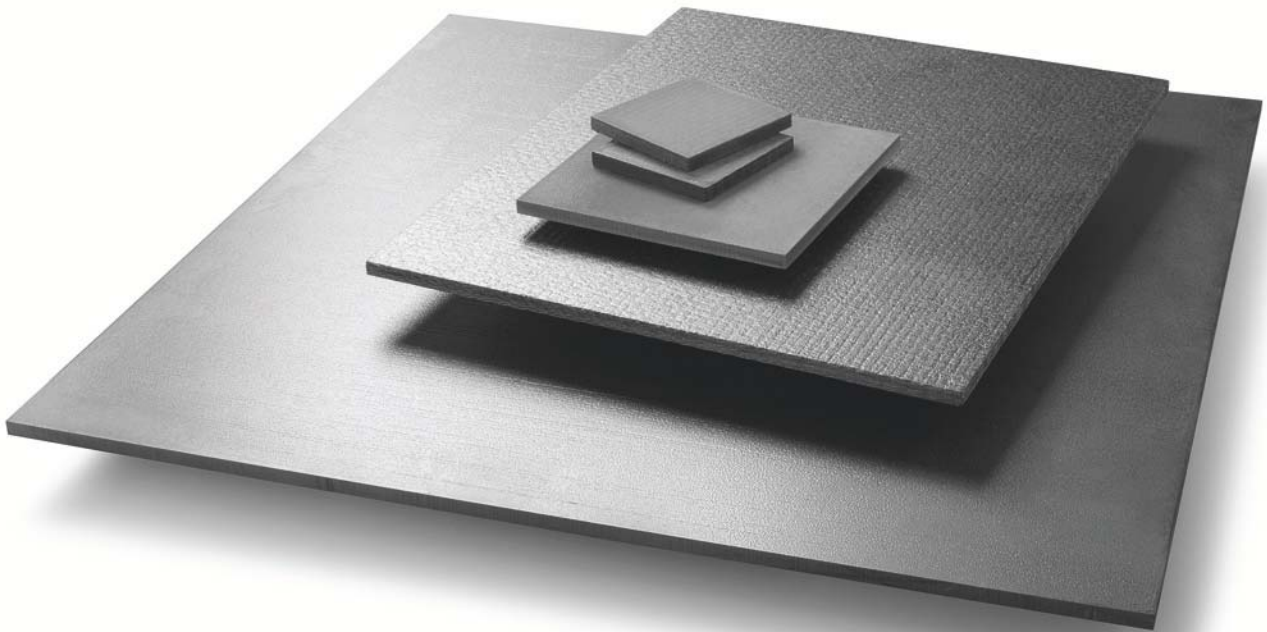
✉ info@gt-d-graphit.de

www.gt-d-graphit.de

A Toyo Tanso Group Company

Die Zukunft für Hochtemperaturanwendungen

PeroCoat® die Spezialbeschichtung als Schutz
gegen Oxidation und Aufkohlung.
Ökonomische Sicherheit für Ihre Produktion.



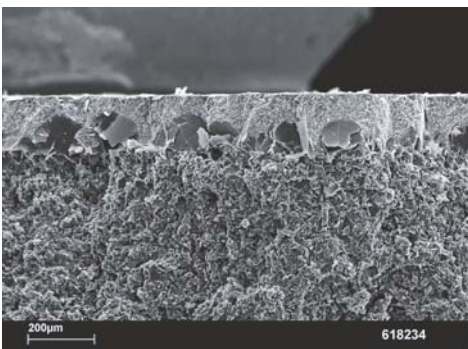


PeroCoat®-10G

NEU

Die neuartige Beschichtung von Graphit und CFC

Durch speziellen Schichtaufbau entsteht ein inniger Verbund mit dem Graphit, der eine sehr gute Thermoschockbeständigkeit besitzt. Die Dichte der Oberflächenschicht verhindert zusätzlich die Reaktion mit dem Prozessgas H_2 , so dass Lochfraß vermieden wird.



Graphit mit PeroCoat®-10G

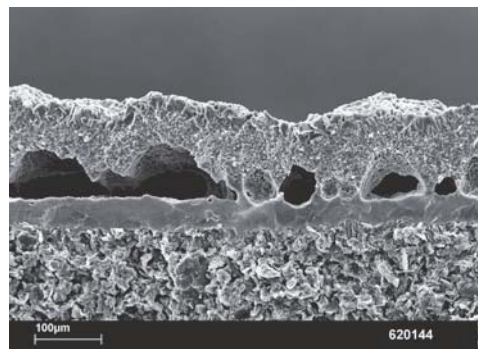


PeroCoat®-50G

NEU

Eine Multilayerschicht mit oxidkeramischer Deckschicht

Um eine ausreichende Beständigkeit der Schicht gegenüber, z.B. direkt aufgelegten PM Stählen zu erreichen, wird die PeroCoat®-10G als Zwischenschicht benutzt. Eine Mischung aus verschiedenen Oxiden wird aufgetragen und in einem weiteren Sinterprozess aufgesintert. Dabei werden die Reaktionen so gesteuert, dass sich eine geschlossene keramische Oberflächenschicht ausbildet.



Graphit mit PeroCoat®-50G



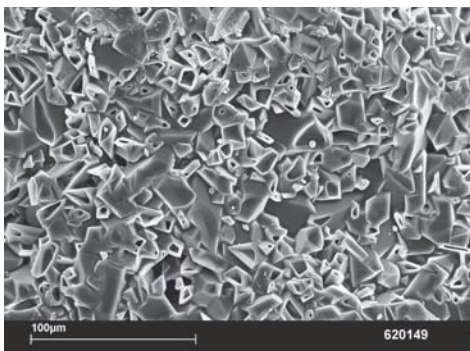
Der Aufkohlungsschutz

Noch mehr Sicherheit für Ihre Produktion

Durchgeführte Thermoschockversuche bei 550°C und Abschrecken in kaltem Wasser zeigen keine Veränderung oder Abplatzungen des Schichtsystems. Eine Veränderung der Kontaktflächen bei Benetzungsversuchen mit PM-Stählen, Werkzeugstählen wie 1.3343 oder Nickelloten ist nicht feststellbar.

Erste positive Erfahrungen aus dem industriellen Einsatz liegen vor.

Aktuell können Platten bis 650 mm Länge und ca. 600 mm Breite beschichtet werden.



Oberfläche von PeroCoat®-50G

Das GTD Lieferprogramm:

CFC und Graphite
für den Vakuumofenbau



Profile und
Verbindungselemente



CFC Roste und Gestelle
für die Wärmebehandlung



Lötvorrichtungen

